

УТВЕРЖДАЮ:
Председатель комитета Ивановской области
по лесному хозяйству

должность

М.Ю. Яковлев

фамилия, имя и отчество (при наличии)

дата

Акт

лесопатологического обследования № 241-2023

лесных насаждений ОГКУ "Пучежское лесничество" (лесничество, лесопарк)

Ивановская область (субъект Российской Федерации)

Способ лесопатологического обследования:

1. Визуальный

2. Инструментальный

Место проведения

Участковое лесничество	Урочище (дача)	Квартал	Выдел	Площадь выдела, га	Лесопатологический выдел	Площадь лесопатологического выдела, га
Верхне-Ландеховское сельское	к-з им Ленина	13	5	5,2		

Лесопатологическое обследование проведено на площади 5,20 га

Кадастровый номер участка:

37:01:000000:478-479

для участков, предоставленных в постоянное (бессрочное) пользование, аренду)

Документ о праве пользования:

Договор аренды №23-01-2021 от 10.12.2021

Заготовка древесины

(тип документа о праве пользования, дата, номер, вид разрешенного использования лесов)

2.4.3. Поражено болезнями:

Болезнь / возбудитель	Порода	Встречаемость (% от запаса насаждения)	Степень поражения лесного насаждения (слабая, средняя, сильная)

2.5. Выборке подлежит 23,4 % деревьев (указывается общий % запаса деревьев, подлежащих рубке, от общего запаса насаждения),

в том числе:

без признаков ослабления	_____	% (причины назначения);	_____
ослабленных	_____	% (причины назначения)	_____
сильно ослабленных	_____	% (причины назначения)	_____
усыхающих	_____	% (причины назначения)	_____
свежего сухостоя	_____	%;	_____
свежего ветровала	<u>5,5</u>	%;	_____
свежего бурелома	<u>3,4</u>	%;	_____
старого сухостоя	<u>3,8</u>	%;	_____
старого ветровала	<u>6,6</u>	%;	_____
старого бурелома	<u>4,1</u>	%;	_____

2.6. Полнота лесного насаждения после уборки деревьев, подлежащих рубке, составит 0,5

Критич. полнота для данной категории лесн. насаж. и преобл. породы составляет 0,5

ЗАКЛЮЧЕНИЕ к инструментальному обследованию участка.

С целью предотвращения негативных процессов или снижения ущерба от их воздействия назначено:

Участковое лесничество	Урочище (дача)	Квартал	Выдел	Площадь выдела, га	Лесопатологический выдел	Площадь лесопатологического выдела, га	Вид мероприятия	Площадь мероприятия, га	Породы	Доля выбираемой древесины по запасу,	Рекомендуемый срок проведения мероприятия
1	2	3	4	5	6	7	8	9	10	11	12
Верхне-Ландеховское сельское	к-з им Ленина	13	5	5,2	-	-	ВСП	5,20	Е, С, Б, ОС	23,4	2023-2025

Ведомость временной пробной площади и абрис лесного участка прилагаются (приложение 2 и 3 к Акту).

РЕКОМЕНДАЦИИ по проведению мероприятий, не относящихся к мероприятиям по предупреждению распространения вредных организмов.

- соблюдение Правил пожарной безопасности в лесах, Правил заготовки древесины

Дата проведения ЛПО 10.08.2023 г.

Дата составления документа 01.09.2023 г.

Исполнитель работ по проведению лесопатологического обследования:

Фамилия, имя и отчество (при наличии) Ларенков А.В.

Организация ООО "ИЛК"

Должность инженер

Подпись  Телефон 89016944779

ВРЕМЕННАЯ ПРОБНАЯ ПЛОЩАДЬ № _____

1.1. Субъект Российской Федерации _____ Ивановская область

Лесничество _____ ОГКУ "Пучежское лесничество"

Участковое лесничество _____ Верхне-Ландеховское сельское Урочище (дача) _____ к-з им Ленина

Квартал _____ 13 Выдел _____ 5 Площадь выдела _____ 5,2 га.

Лесопатологический выдел _____ Площадь лесопатологического выдела _____ га.

1.2. Метод перече́та:

Сплошной, ленты пере́чета, круговые площадки постоянного радиуса, реласкопические площадки
(нужное подчеркнуть)

Количество лент/площадок _____ 5 шт. Размеры площадок (длина × ширина/радиус) _____ 13,8 м.

Размер временной пробной площади: _____ 0,30 га.

1.3. Фактическая таксационная характеристика насаждения:

Состав _____ 4Е2СЗБ1ОС возраст _____ 80 лет; тип леса _____ ЕЧ полнота _____ 0,6

бонитет _____ 2 Запас на га _____ 232,4 кубм Возобновление _____ отсутствует

1.4. Номер очага вредных организмов: _____

Тип очага вредных организмов: _____ эпизодический _____ хронический _____ (подчеркнуть)

Фаза развития очага вредных организмов: _____ начальная, _____ нарастания численности,
собственно вспышка, _____ кризис _____ (подчеркнуть)

1.5. Причина ослабления, повреждения насаждения и время:

воздействия сильных ветров текущего года, повлекшие наклон более 10°, изгиб или вывал деревьев (код 881), воздействия шквалистых и ураганных ветров текущего года, повлекшие слом стволов деревьев (код 882), воздействия сильных ветров прошлых лет, повлекшие наклон более 10°, изгиб или вывал деревьев (код 821), воздействия шквалистых и ураганных ветров прошлых лет, повлекшие слом стволов деревьев (код 822), повреждение (заселено или отработано) короедом-гинографом (код 343). Время ослабления; повреждения насаждения - 2021 г.

Состояние насаждения : _____ сильно ослабленное лесное насаждение

Средневзвешенная категория состояния насаждения : _____ 2,55

1.6. Назначенные мероприятия: _____ выборочная санитарная рубка

Исполнитель работ по проведению лесопатологического обследования:

Фамилия, имя и отчество (при наличии) _____ Ларенков А.В. Подпись _____

Дата составления документа _____ 01.09.2023.

ВЕДОМОСТЬ ПЕРЕЧЕТА ДЕРЕВЬЕВ

(для сплошного, ленточного и перечета на круговых площадках постоянного радиуса)

По насаждению:

средневзвешенная категория состояния

2,55

Ступени толщины, см	Количество деревьев по категориям состояния, шт.																Всего	
	1		2		3		4		5		5 (а,б,в)			5 (г,д,е)			шт. / куб.м	в т. ч. подлежи т рубке, %
	Н	З	Н	З	Н	З	Н	З	Н	З	Н	З	О	Н	З	О		
1	2	3	4	5	6	7	8	9	10	11	12	13	14	15	16	17	18	19
8																		
12																		
16																		
20	8		1													2	11 / 3,52	18,2
24	5		3		1						2					3	14 / 6,64	37,2
28	14		6		6		1				5			1		3	36 / 25,71	24,7
32	11		5		5		2				2			2		2	29 / 25,67	20,5
36	2				1												3 / 3,38	
40	1				1									1			3 / 4,8	33,3
44																		
48																		
52																		
56																		
60																		
Итого, шт.	41		15		14		3				9			4		10	96 / 69,72	23
Итого, куб.м	28,23		10,37		12,03		2,78				6,23			3,90		6,18	69,72	16,31
Итого, % от запаса по насаждению	40,4		14,9		17,3		4,0				8,9			5,6		8,9	100,0	23,4

Условие обозначения: Н - не заселено (не поражено, не повреждено), З - заселено стволовыми вредителями (поражено болезнями, повреждено огнем), О - отработано стволовыми вредителями.

Порода:

Ель

Средневзвешенная категория состояния

2,66

Ступени толщины, см	Количество деревьев по категориям состояния, шт.																Всего	
	1		2		3		4		5		5 (а,б,в)			5 (г,д,е)			шт. / куб.м	в т. ч. подлежи т рубке, %
	Н	З	Н	З	Н	З	Н	З	Н	З	Н	З	О	Н	З	О		
1	2	3	4	5	6	7	8	9	10	11	12	13	14	15	16	17	18	19
8																		
12																		
16																		
20	8		1													2	11 / 3,52	18,2
24	2										1					3	6 / 3	66,7
28	11		3		6		1				3					3	27 / 19,98	22,2
32			1				2										3 / 3,06	
36																		
40																		
44																		
48																		
52																		
56																		
60																		
Итого, шт.	21		5		6		3				4					8	47 / 29,56	12
Итого, куб.м	11,70		3,56		4,44		2,78				2,72					4,36	29,56	7,08
Итого, % от запаса по породе	39,6		12,0		15,0		9,4				9,2					14,8	100,0	24,0

Причины назначения в рубку деревьев категорий состояния:

1	
2	
3	
4	

Порода:

Сосна

средневзвешенная категория состояния

2,78

Ступени толщины, см	Количество деревьев по категориям состояния, шт.																Всего	
	1		2		3		4		5		5 (а.б.в)			5 (г.д.е)			шт. / куб.м	в т. ч. подлежит рубке, %
	Н	З	Н	З	Н	З	Н	З	Н	З	Н	З	О	Н	З	О		
1	2	3	4	5	6	7	8	9	10	11	12	13	14	15	16	17	18	19
8																		
12																		
16																		
20																		
24	2		1		1						1						5 / 2,35	20,0
28	1		1								1						3 / 2,01	33,3
32	3		1		2						1					2	9 / 8,19	33,3
36					1												1 / 1,18	
40																		
44																		
48																		
52																		
56																		
60																		
Итого, шт.	6		3		4						3					2	18 / 13,73	5
Итого, куб м	4,34		2,05		3,47						2,05					1,82	13,73	3,87
Итого, % от запаса по породе	31,7		14,9		25,3						14,9					13,2	100,0	28,1

Причины назначения в рубку деревьев категорий состояния:

1

2

3

4

Порода:

Береза

средневзвешенная категория состояния

2,16

Ступени толщины, см	Количество деревьев по категориям состояния, шт.																Всего	
	1		2		3		4		5		5 (а.б.в)			5 (г.д.е)			шт. / куб.м	в т. ч. подлежит рубке, %
	Н	З	Н	З	Н	З	Н	З	Н	З	Н	З	О	Н	З	О		
1	2	3	4	5	6	7	8	9	10	11	12	13	14	15	16	17	18	19
8																		
12																		
16																		
20																		
24	1		2															
28	2		2								1			1			3 / 1,29	
32	8		2		3						1			2			6 / 3,72	33,3
36	2																16 / 13,44	18,8
40																	2 / 2,2	
44																		
48																		
52																		
56																		
60																		
Итого, шт.	13		6		3						2			3			27 / 20,65	5
Итого, куб м	10,59		3,78		2,52						1,46			2,30			20,65	3,76
Итого, % от запаса по породе	51,2		18,3		12,2						7,1			11,2			100,0	18,3

Причины назначения в рубку деревьев категорий состояния:

1

2

3

4

Ступени толщины, см	Количество деревьев по категориям состояния, шт.																Всего	
	1		2		3		4		5		5 (а,б,в)			5 (г,д,е)			шт. / куб.м	в т. ч. подлежи т рубке, %
	Н	З	Н	З	Н	З	Н	З	Н	З	Н	З	О	Н	З	О		
1	2	3	4	5	6	7	8	9	10	11	12	13	14	15	16	17	18	19
8																		
12																		
16																		
20																		
24																		
28																		
32			1														1 / 0,98	
36																		
40	1				1									1			3 / 4,8	33,3
44																		
48																		
52																		
56																		
60																		
Итого, шт.	1		1		1									1			4 / 5,78	1
Итого, куб.м	1,60		0,98		1,60									1,60			5,78	1,60
Итого, % от запаса по	27,6		17,0		27,7									27,7			100,0	27,7

Причины назначения в рубку деревьев категорий состояния:

1

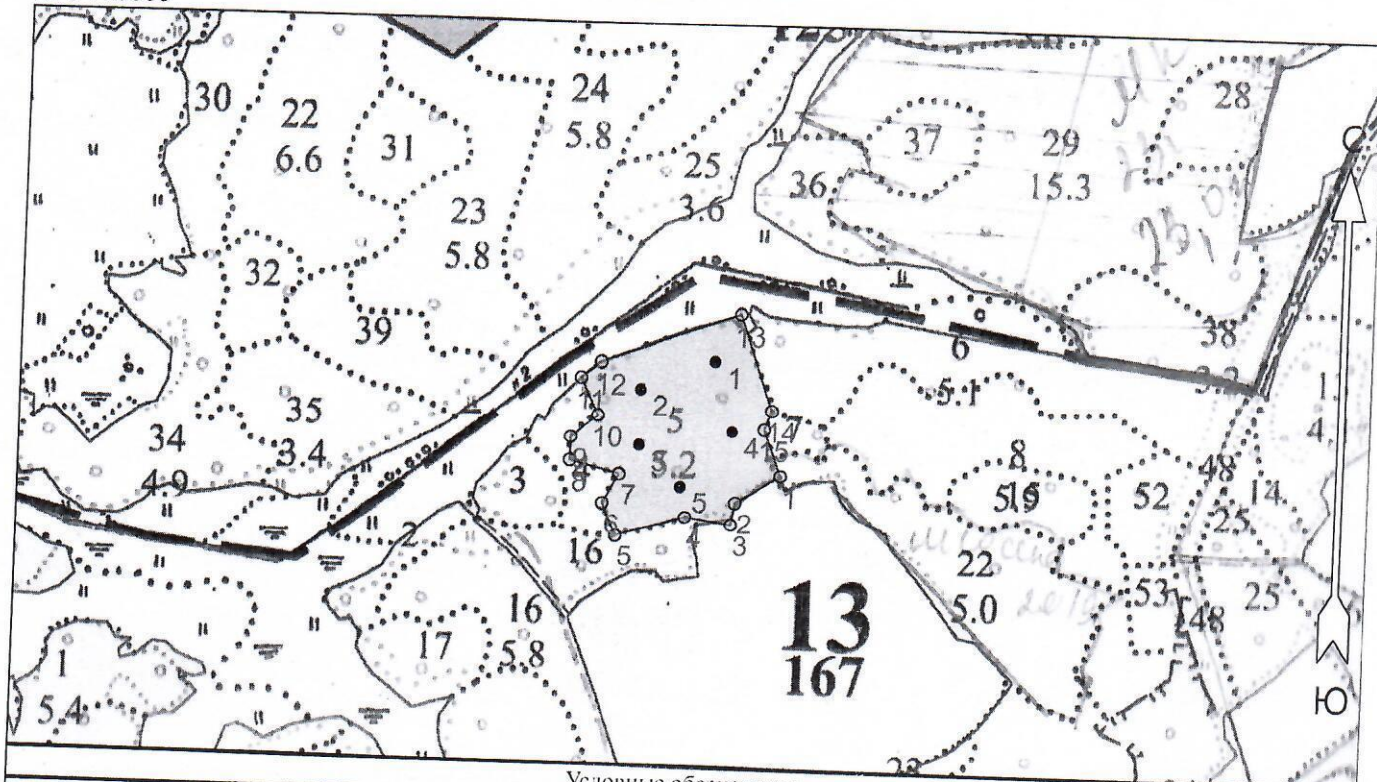
2

3

4

Абрис участка

М 1 : 10000



Условные обозначения

Эксплуатационный участок		Неэксплуатационный участок	
Реласкопические площадки			

№ квартала	№ выдела	№ лесопатологического выдела	Размеры ленты (круговой площадки) перечёта					Координаты начала, конца и поворотных точек лент перечёта / центров круговых площадок перечёта	
			№ ленты (площадки)	Длина, м	Ширина, м	Радиус, м	Площадь, га		
13	5	1	1			13.8	0.30	56.47964	42.34551
			2			13.8	0.30	56.47945	42.34440
			3			13.8	0.30	56.47903	42.34440
			4			13.8	0.30	56.47908	42.34570
			5			13.8	0.30	56.47874	42.34488

Пространственное размещение лесопатологических выделов
(включается в Акт при выделении лесопатологических выделов, для указания пространственного расположения повреждённых и погибших насаждений)

Номера точек	Координаты		Длина, м	5 - 6	56° 47' 50.78585"	42° 34' 27.22442"	48.4
	Широта	Долгота					
1 - 2	56° 47' 53.59582"	42° 34' 39.98554"	69.7	6 - 7	56° 47' 52.22881"	42° 34' 26.11475"	45.2
2 - 3	56° 47' 52.38070"	42° 34' 36.51785"	30.9	7 - 8	56° 47' 53.51987"	42° 34' 27.36312"	67.8
3 - 4	56° 47' 51.39341"	42° 34' 36.24043"	61.8	8 - 9	56° 47' 54.05149"	42° 34' 23.47930"	30.5
4 - 5	56° 47' 51.69719"	42° 34' 32.63402"	95.8	9 - 10	56° 47' 55.03877"	42° 34' 23.47930"	46.6
				10 - 11	56° 47' 56.02606"	42° 34' 25.55992"	54.6

Исполнитель работ по проведению лесопатологического обследования:

Фамилия, имя и отчество (при наличии) _____

Александров А.В.

Подпись _____

А.В.

Дата составления документа 01.09.2023